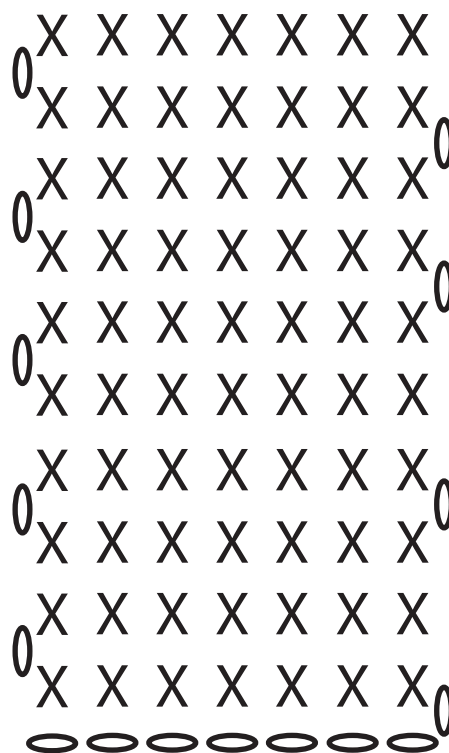


# Heklet oppheng til veggen i XL manga garn

Oppheng heklet som firkant og montert på pinne. Det brukes 2 nøster XL manga garn og heklenål nr 30.



## Sånn gjør du

1: 7 lm

2: 1 fm

Hver rekke snues med en lm. Fortsett med rekke 2 til alt garnet er tomt



## Step 1

Brett de øverste 8 cm ned rundt pinnen. Brett bunnen opp til toppen.

## Step 2

Sidene syes sammen og snor monteres til oppheng.

### Forkortelser og symbolforklaring:

0 lm = luftmaske

X fm = fastmaske

