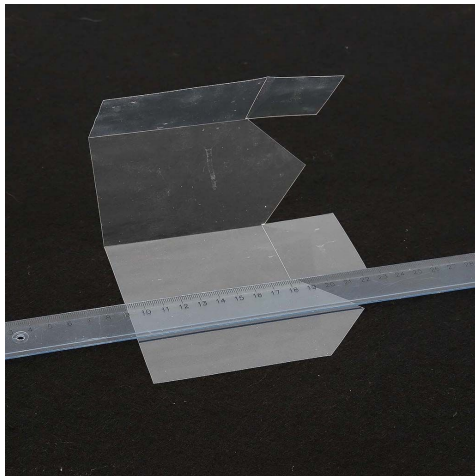




## Hus støpt i sett-sammen-selv former

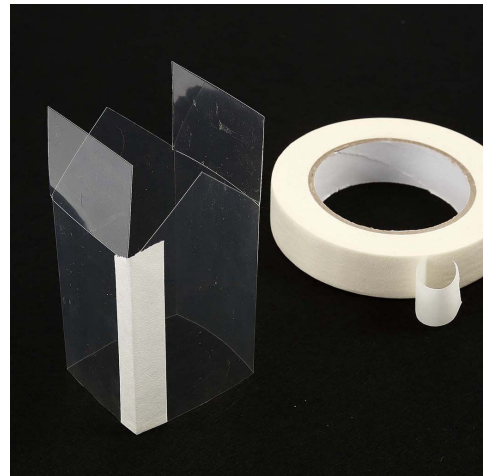
Alle husene er støpt i sett-sammen-selv former med Hobbybetong og gipsstøpemassen Cera Mix Exclusive. Deretter er takryggen på huset av betong malt med Art metal, mens to hus av gips er grafisk dekorert med svart glass- og porselenstusj.

**Inspiration: 14502**



**1**

Sett sammen det tynne plastarket etter brettelinjene. Bruk evt. en linjal til hjelp.



**2**

Fest med maletape.



**3**

Beregn mengde og blandingsforhold (følg veiledningen på emballasjen) og hell gipsstøpemasse i en skål.



**4**

Tilsett vann og rør godt til konsistensen ligner tykk melk.



**5**

Fyll sand i en bøtte (det stabiliserer formen under støpeprosessen). Plasser støpeformen i sanden og hell gipsstøpemasse i. Bank deretter i sidene på bøtten for å minste luftbobler i massen. La tørke.



**6**

Fjern tapen på formen og ta løs figuren. Vask støpeformen så den kan brukes på nytt.



## Varianter

-