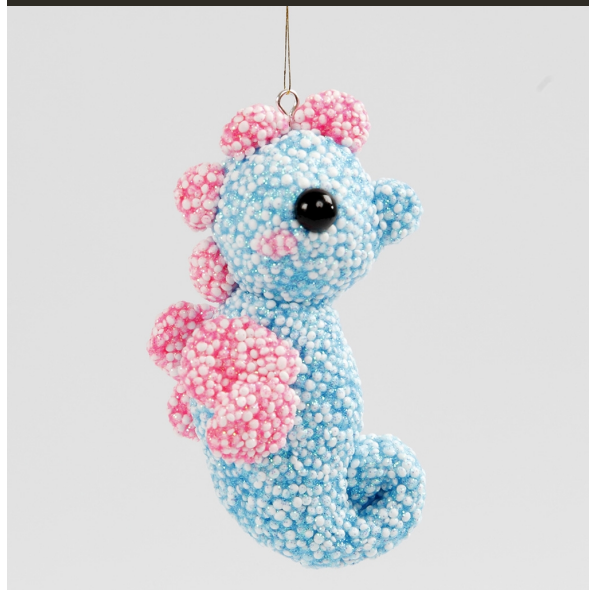


Sjøhest oppheng  
avisoporkule  
med Foam Clay

STEP BY STEP 1 2 3  
Inspiration: 15258



## Sjøhest oppheng avisoporkule med Foam Clay

Lag din egen sjøhest av en isoporkule kledd med Foam Clay. Du kan henge den opp ved å tilføye en øyestilk til slutt.



Lag hodet ved å rulle Foam Clay flatt og bekle isoporkulen med det.

Modellér Foam Clay delene som vist på bildet.

Sett delene sammen og rull halen sammen til en spiral.

Trykk inn plast øyne på hver side av hodet og modeller små kinn av Foam Clay.

Stikk en øyestilk ned i sjøhesten og knyt en snor gjennom, hvis den skal henges opp.

Kule, dia. 2 cm,  
hvit, isopor, 20stk.  
54300

Kule, dia. 2 cm,  
hvit, isopor,  
200stk.  
543000

Foam Clay®, lys  
rød, glitter, 35g  
78862

Foam Clay®, lys  
blå, glitter, 35g  
78865

Øyne og nese, dia.  
3+6 mm, str.  
8x6+14x11 mm,  
svart, 20sett  
78281

Øyestilk, L: 50 mm,  
forsøvet, 30stk.  
602040

Øyestilk, L: 50 mm,  
forylt, FG, 30stk.  
602060